

# Ramy kompetencji

## Podstawowe kryteria



W nowych ramach kompetencji EPSO zdefiniowano **8 kompetencji ogólnych**, których oczekuje się od urzędników zatrudnionych w instytucjach UE. Każda kompetencja ogólna składa się z kilku obserwowalnych elementów, zwanych podstawowymi kryteriami oceny. W tej broszurze przedstawiono wszystkie osiem kompetencji ogólnych i podstawowe kryteria ich oceny.





# 8 kompetencji,

1. Myślenie krytyczne, analizowanie i kreatywne rozwiązywanie problemów
2. Podejmowanie decyzji i osiągnięcie wyników
3. Kompetencje cyfrowe i cyfrowe zdolności adaptacyjne (zarządzanie informacją)
4. Samozarządzanie
5. Praca z innymi
6. Uczenie się
7. Komunikacja
8. Przedsiębiorczość wewnętrzna

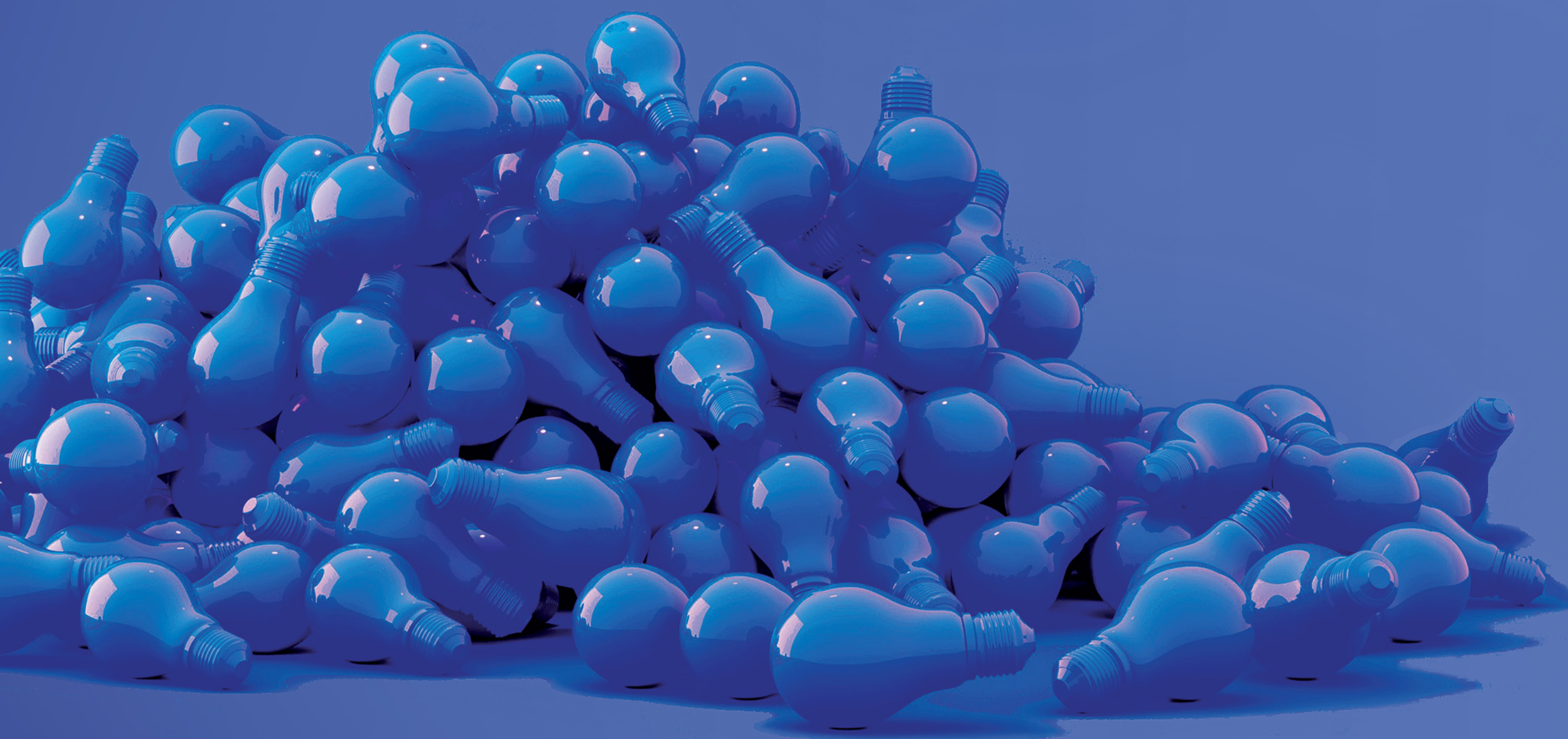


# 1. Myślenie krytyczne, analizowanie i kreatywne rozwiązywanie problemów

Kandydat myśli holistycznie oraz przekłada złożone informacje na kreatywne i innowacyjne rozwiązania.

## Podstawowe kryteria oceny:

- ▶ Kandydat odróżnia istotne fakty od mniej ważnych elementów i integruje informacje pochodzące z różnych źródeł,
- ▶ Określa możliwe rozwiązania na przyszłość, uwzględniając kilka punktów widzenia i podejść,
- ▶ Dobrze zarządza złożonymi informacjami i pojęciami,
- ▶ Dostrzega związki między elementami wykraczającymi poza jego zakres kompetencji oraz konkretną, aktualną sytuację,
- ▶ Przewiduje potencjalny wpływ na szerszy kontekst,
- ▶ Wpada na oryginalne pomysły i proponuje innowacyjne rozwiązania problemów dzięki niestandardowemu myśleniu.



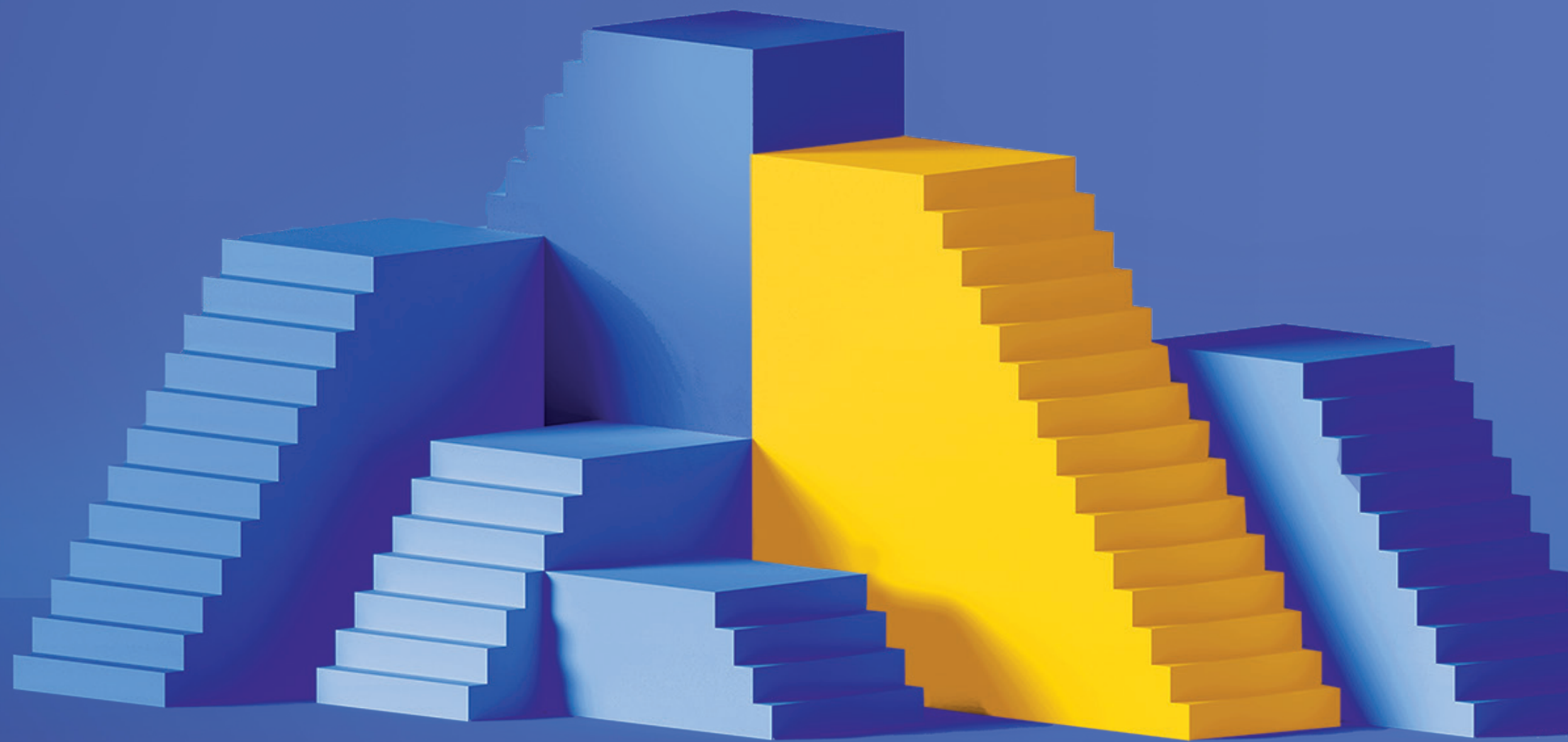
2.

## Podejmowanie decyzji i osiąganie wyników

Kandydat podejmuje decyzje w zmieniającym się otoczeniu, przekłada je na działania i dąży do wymiernych wyników

### Podstawowe kryteria oceny:

- ▶ Kandydat podejmuje decyzje nawet w nieznanym otoczeniu lub bez wszystkich informacji,
- ▶ Podejmuje świadome decyzje, sprawdza wady i zalety różnych rozwiązań,
- ▶ Podejmuje praktyczne działania: dostosowuje się do sytuacji i wybiera najbardziej odpowiednie działania,
- ▶ Proaktywnie proponuje działania i rozwiązania z własnej inicjatywy,
- ▶ Proponuje ukierunkowane działania w celu osiągnięcia wymiernych wyników zgodnie z ustalonymi celami.



3.

## Kompetencje cyfrowe i cyfrowe zdolności adaptacyjne (zarządzanie informacją)

Kandydat wykorzystuje wiedzę i umiejętności w otoczeniu cyfrowym, optymalizuje metody pracy za pomocą narzędzi i technologii cyfrowych



### Podstawowe kryteria oceny:

- ▶ Kandydat korzysta z właściwych źródeł i różnych strategii wyszukiwania podczas szukania informacji na potrzeby złożonych zadań,
- ▶ Weryfikuje wiarygodność i niezawodność źródeł, danych, informacji i treści w środowisku cyfrowym,
- ▶ Potrafi wybierać i stosować właściwe narzędzia i technologie cyfrowe do pracy z innymi, interakcji i dzielenia się informacjami,
- ▶ Dostrzega wartość kompetencji cyfrowych i chętnie poświęca czas na proaktywne bycie na bieżąco z ewolucją cyfrową,
- ▶ Jasno sygnalizuje i wyjaśnia swoje potrzeby technologiczne współpracownikom, usługodawcom i zainteresowanym stronom.



4.

## Samozarządzanie

Kandydat organizuje swoje zadania, zawsze wykazuje się odpowiedzialnością i konstruktywną postawą

### Podstawowe kryteria oceny:

- ▶ Kandydat organizuje swoją pracę efektywnie,
- ▶ Bierze odpowiedzialność za własne wyniki i wykazuje zaangażowanie w osiąganie swoich celów,
- ▶ Spokojnie reaguje na pojawiające się przeszkody, umie się zdystansować od frustracji i negatywnych emocji,
- ▶ Stosuje strategie pomagające zapobiec stresowi i komplikacjom (np. prosi o pomoc lub wsparcie, jeśli to konieczne),
- ▶ Dostosowuje się do zmieniających się warunków pracy i pozytywnie reaguje na niestałe okoliczności.

5.

## Praca z innymi

Kandydat potrafi skutecznie współpracować w interdyscyplinarnych zespołach, wspiera różnorodność i włączenie. Jest dobrym współpracownikiem – dąży do kompromisu, dzieli się wiedzą i pomaga innym

### Podstawowe kryteria oceny:

- ▶ Kandydat zachęca do współpracy między zespołami i identyfikuje się ze wspólnymi celami i interesami,
- ▶ W przypadku różnicy zdań otwarcie rozmawia z zainteresowanymi osobami, rozumie inne punkty widzenia i dąży do kompromisu w sytuacjach konfliktowych,
- ▶ Popiera różnorodność i wspiera środowisko włączenia, stara się traktować wszystkich równo i sprawiedliwie,
- ▶ Oferuje pomoc lub wsparcie,
- ▶ Regularnie proaktywnie dzieli się wiedzą, aby inni mogli z niej korzystać i uczyć się.



6.

## Uczenie się

Kandydat aktywnie zarządza swoim procesem uczenia się, rozwoju i samodoskonalenia.

### Podstawowe kryteria oceny:

- ▶ Kandydat określa własne potrzeby szkoleniowe i rozwija swoje umiejętności przez kształcenie ciągłe,
- ▶ Świadomie zarządza rozwojem osobistym: stara się zrozumieć swoje mocne i słabe strony,
- ▶ Pozytywnie reaguje na informację zwrotną i konstruktywną krytykę,
- ▶ Korzysta z każdej okazji do uczenia się, nawet z porażki,
- ▶ Stosuje wnioski wyciągnięte na podstawie przeszłych doświadczeń, aby poprawić swoje wyniki.





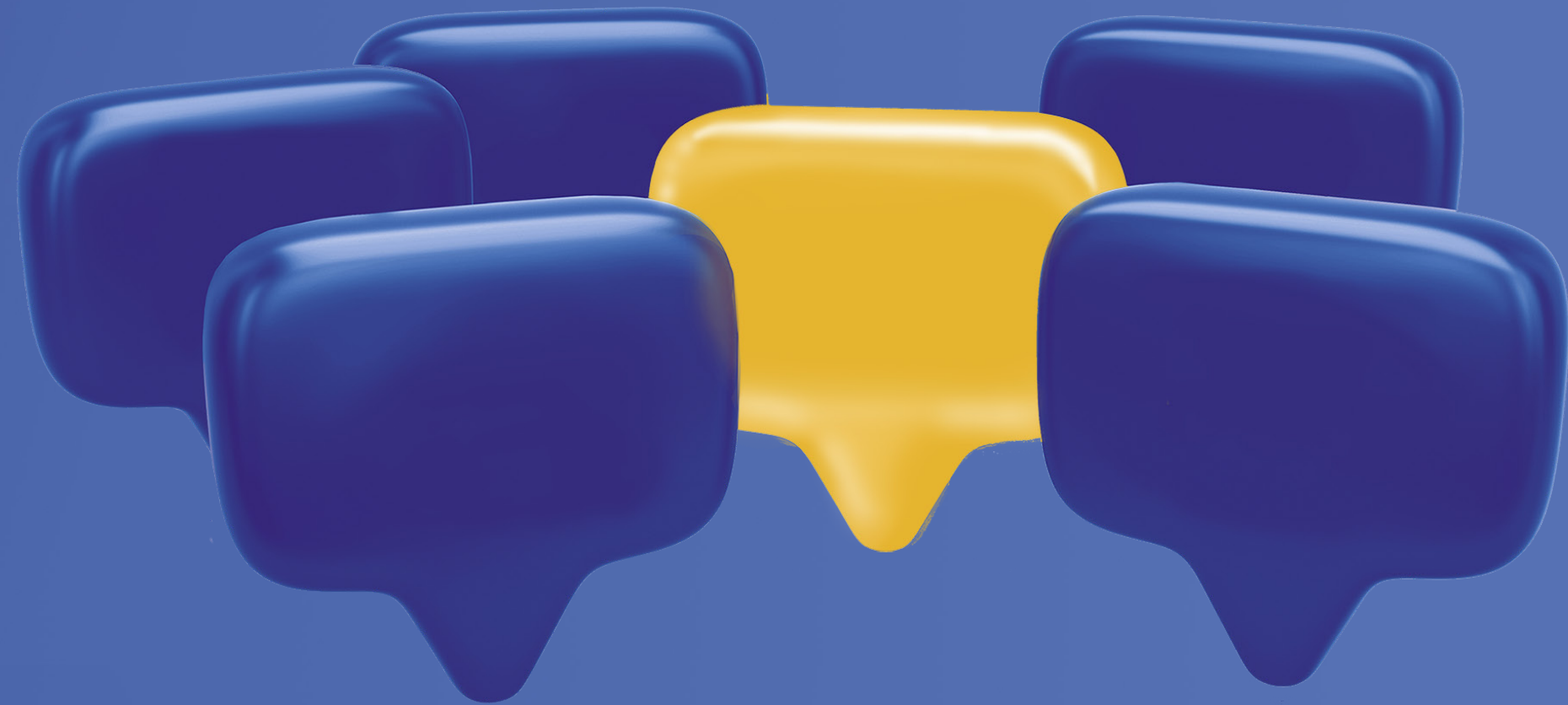
7.

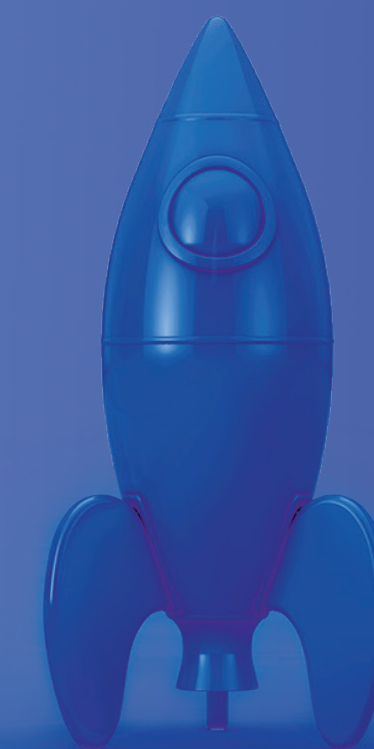
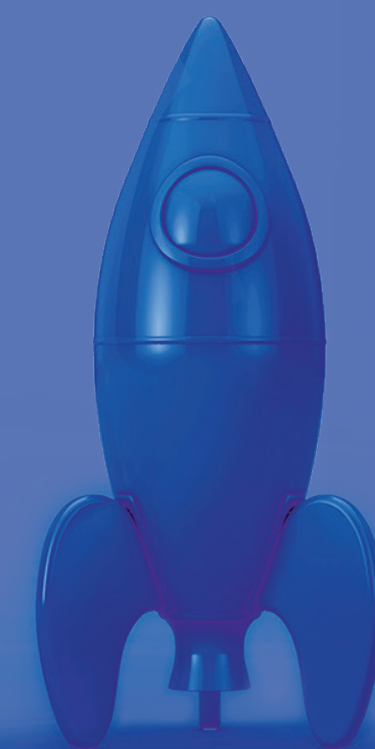
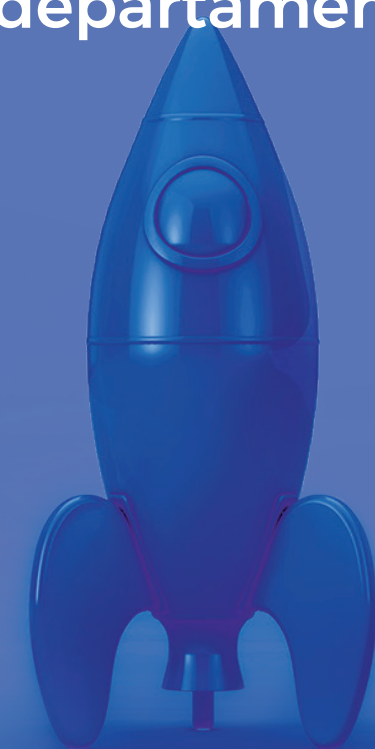
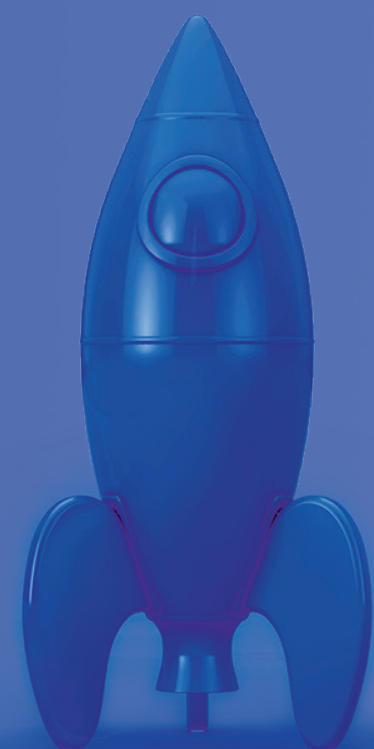
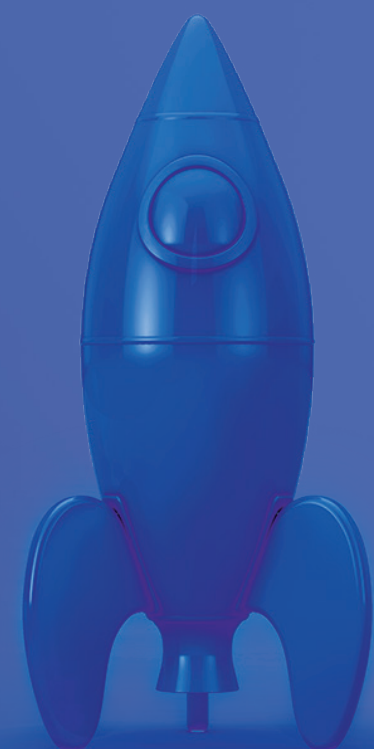
## Komunikacja

Kandydat jasno przekazuje informacje i opinie, uzyskuje aktywne poparcie, wspierając interakcje i utrzymując skuteczne kontakty

### Podstawowe kryteria oceny:

- ▶ Kandydat przekazuje informacje i opinie jasno i zwięźle (zarówno ustnie, jak i na piśmie),
- ▶ Dostosowuje swoją komunikację do potrzeb osób, z którymi się komunikuje,
- ▶ W komunikacji używa przekonujących argumentów i racjonalnego toku rozumowania,
- ▶ Bierze pod uwagę punkt widzenia innych osób,
- ▶ Jego sposób komunikacji prowadzi do uzyskania aktywnego poparcia i do sytuacji korzystnych dla wszystkich zainteresowanych





8.

## Przedsiębiorczość wewnętrzna

Kandydat stymuluje zmiany, inspirowuje i wzmacnia pozycję innych podczas wprowadzania zmian oraz udziela wskazówek na wszystkich etapach

### Podstawowe kryteria oceny:

- ▶ Kandydat wykazuje inicjatywę, walczy z przeszkodami i antycypuje przyszłe zdarzenia,
- ▶ Podejmuje nowe wyzwania i inicjuje zmianę, przejmuje prowadzenie, jeśli jest to konieczne,
- ▶ Inspirowuje i zachęca innych do działania,
- ▶ Kieruje innymi i wzmacnia ich pozycję, aby mogli się rozwijać i poprawiać swoje wyniki,
- ▶ Jest przykładem dla innych i ambasadorem swojego departamentu.